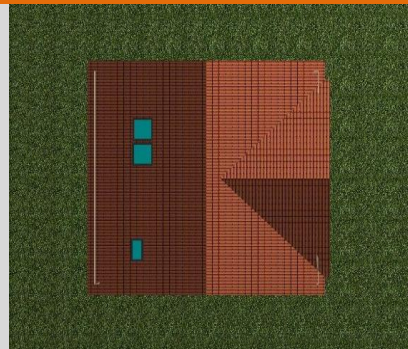
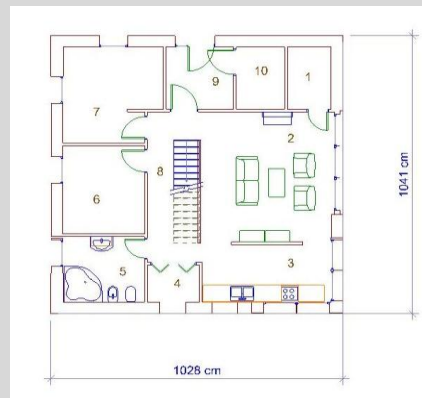




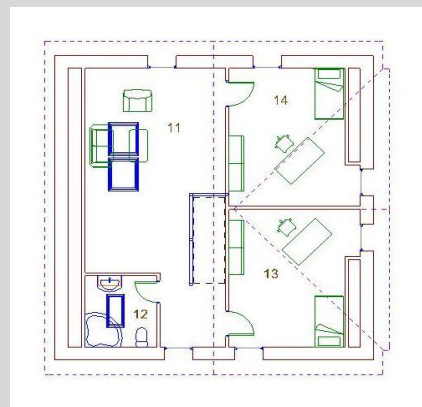
RZUT DACHU



RZUT PARTERU



RZUT PODDASZA



- |                             |                      |
|-----------------------------|----------------------|
| 1. POM. GOSP. 3,6 M2        | 7. POKÓJ 11,9 M2     |
| 2. SALON 32,2 M2            | 8. KOMUN. 2,4 M2     |
| 3. KUCHNIA JADALNIA 11,3 M2 | 9. WIATROŁĄP 5,4 M2  |
| 4. TECHN. GOSP. 1,9 M2      | 10. GARDEROBA 5,5 M2 |
| 5. ŁAZIENKA 7,0 M2          |                      |
| 6. POKÓJ 10,7 M2            |                      |
| 11. WYPOCZYNEK 34,7/42,6 M2 |                      |
| 12. ŁAZIENKA 2,8/5, M2      |                      |
| 13. POKÓJ 11,2/14,4 M2      |                      |
| 14. POKÓJ 11,2/14,4 M2      |                      |